



HIMALAYA HERBALS

Since 1930

Depuis 1930, Himalaya puise et exploite pour vous les trésors de la médecine ayurvédique vieille de 5000 ans ! Des recherches approfondies sur les plantes du monde entier ont été menées par ses experts. Celles-ci ont abouti à une sélection d'ingrédients entièrement naturels dont les bienfaits sont avérés sur la santé et la beauté Himalaya a su combiner cet immense savoir traditionnel avec les techniques modernes afin de créer les combinaisons parfaitement adaptées aux besoins de l'homme contemporain. Grâce à l'engagement de plus de 2000 collaborateurs, dont une équipe de 100 chercheurs, Himalaya Herbals est une société plébiscitée dans plus de 90 pays à travers le monde et de plus de 100.000 médecins y prescrivent nos produits.

NEEM GOUROU

KEEP YOUR SKIN PURE



La combinaison du Neem (Margousier) herbe reconnue pour ses propriétés purifiantes et antibactériennes et du curcuma antiseptique et anti inflammatoire naturel lutte efficacement contre les boutons et les points noirs, prévient leurs apparitions et élimine les bactéries responsables de l'acné.

NORMAL TO OILY SKIN

GEL NETTOYANT PURIFIANT VISAGE NEEM

Bienfaits :

- Gel nettoyant quotidien sans savon
- Nettoie, tue les bactéries responsables de l'acné,
- contrôle la production de sébum et les boutons
- Contrairement aux savons ne laissent pas la peau sèche.

Utilisation : tous les jours

Herbes principales : Neem et le curcuma

Conseils d'utilisation:

Appliquez du bout des doigts sur peau humide en évitant le contour des yeux puis rincez soigneusement..



8901138511784

Mousse nettoyante purifiante visage Neem

Bienfaits :

- La mousse nettoie en douceur tout le visage
- Élimine les impuretés et les points noirs
- Enlève l'excès de sébum
- Purifiante et antibactérienne
- tue les bactéries responsables de l'acné,
- contrôle les points noirs et les boutons.
- Ne dessèche pas la peau

Utilisation : tous les jours

Herbes principales : Neem et le curcuma



8901138512811

GOMMAGE PURIFIANT VISAGE NEEM

Bienfaits:

- Exfolie en douceur les points noirs et les cellules mortes
- Purifie en profondeur
- Stimule la croissance de nouvelles cellules pour garder la peau douce nette
- Ne dessèche pas la peau

Utilisation: hebdomadaire / bihebdomadaire

Principales herbes:

Neem, abricot

Conseils d'utilisation :

Appliquer une noisette sur votre visage et masser en mouvement circulaire l'ensemble du visage puis rincez soigneusement.



MASQUE PURIFIANT VISAGE NEEM

Bienfaits :

- Régule l'excès de sébum
- Purifie les pores obstrués
- empêche la récurrence de l'acné et des boutons
- Resserre les pores dilatés
- Rafraîchit, apaise et améliore la texture de la peau

Principales herbes:

Neem, Curcuma ,Terre a Fuller

Conseils d'utilisation :

Appliquer le masque de manière uniforme sur le visage et le cou . Eviter le contour des yeux. Laisser reposer pendant 10-15 minutes puis rincez soigneusement.



8901138816582

LOTION NETTOYANTE PURIFIANTE NEEM

Bienfaits :

- Douce
- Sans alcool
- Nettoie profondément les pores
- Tonifie
- Contrôle l'excès de sébum

Utilisation: quotidienne

Principales herbes:

Neem ,Citron &Lodh

Conseil d'utilisation:

Mettre quelques gouttes de tonique sur un coton et nettoyez soigneusement le visage et le cou.



8901138510831

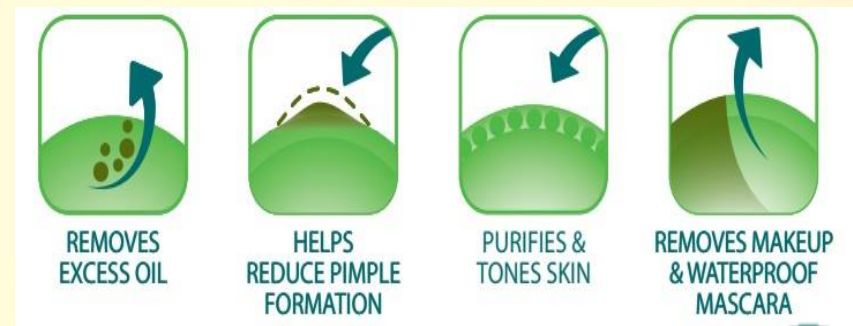
Lingettes nettoyantes purifiantes au Neem

Absorbe l'excès de sébum et réduit la formation de boutons
Enlève le maquillage et le mascara waterproof



Les lingettes pour le visage Neem Purifiantes Himalaya sont spécialement formulées avec des extraits de **Neem** qui contribuent à réduire la formation de boutons et des extraits de **Curcuma** qui permettent d'éliminer les impuretés.

Les lingettes purifient et à tonifient la peau tout en maintenant l'équilibre naturel de l'humidité de la peau.



25 pièces.

FREE FROM:
Alcohol
Artificial color
Parabens



Himalaya[®]
HERBALS

RITUEL PEAUX MIXTES

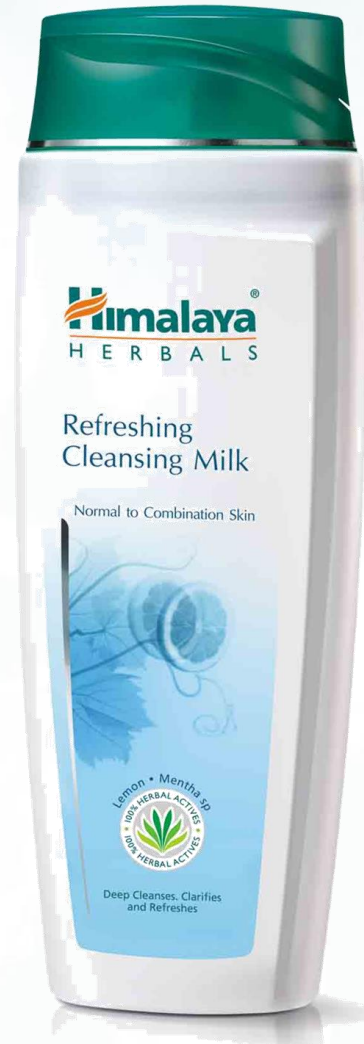
Lait démaquillant Clarifiant

HimalayaTM
SINCE 1930

Démaquille et purifie
nettoie les pores en profondeur,
régule l'excès de sébum
resserrent les pores
Matifie

Principales herbes:

Menthe
Citron



Peaux normales à mixtes

LOTION TONIQUE CLARIFIANTE

Bienfaits:

- Douce
- sans alcool
- Nettoie profondément les pores
- Régule l'excès de sébum
- Hydrate

Principaux composants botaniques:

Citron Nettoyant et astringent naturel ,clarifie le teint

Extrait de racines de Boerhavia Limite les sécrétions de sébum

Lentilles rouge : Purifie

Conseils d'utilisation :

Mettre quelques gouttes de tonique sur un coton et appliquer soigneusement sur le visage et le cou.



Peaux normales à mixtes

8901138509293

GEL NETTOYANT RAFRAICHISSANT

HimalayaTM
SINCE 1930

Bienfaits

- Gel nettoyant sans savon pour usage quotidien
- Purifie
- rafraîchit
- Enlève l'excès de sébum
- Laisse la peau hydratée
- Ne dessèche pas

Principales herbes:

Citron et Miel

Conseil d'utilisation:

Appliquez du bout des doigts sur peau humide en évitant le contour des yeux puis rincez soigneusement.



8901138500061

Peaux normales à mixtes

Masque minéral clarifiant

- riche en minéraux
- absorbe l'excès de sébum
- désobstrue les pores
- enlève les comédons et les
- Nettoie les impuretés en profondeur.
- Raffermit la peau , restore son élasticité naturelle et
- améliore le grain de peau.

Principaux composants botaniques

Terre à Fuller

Noix

Argile minérale

Conseils d'utilisation :

Appliquer le masque de manière uniforme sur le visage et le cou . Eviter le contour des yeux. Laisser reposer pendant 10-15 minutes puis rincez soigneusement.



Peaux normales à mixtes

8901138511012

Gommage visage Noix et Pommes

HimalayaTM
SINCE 1930



Exfolie en profondeur
Ne dessèche pas la peau
Action antiseptique naturelle
Réduit l'inflammation
Riche en vitamine E antioxydante
Stimule l'élasticité de la peau

Principaux composants botaniques:

Pomme sauvage & Noix

Conseils d'utilisation :

Appliquer une noisette sur votre visage et masser en mouvement circulaire l'ensemble du visage puis rincez soigneusement

Peaux normales à mixtes

8901138510985



Himalaya[®]
HERBALS

RITUEL PEAUX SECHES

Lait démaquillant doux

Avantages clés :

Doux, sans alcool

Démaquille en douceur

Ne dessèche pas la peau

Apaise et hydrate

Principales herbes:

Le basilic sacré apaise et protège

Concombre adoucit



Peaux normales à sèches

Lotion tonique apaisante

Himalaya
SINCE 1930

Formulée pour les peaux sèches et sensibles
Sans alcool
Elimine en douceur les impuretés
Sans dessécher la peau.

Principales herbes:

Le Réglisse hydrate et régule la synthèse de la mélanine
le basilique sacré adoucit et protège,
le concombre apaise et procure une fraîcheur instantanée



Peaux normales à sèches

GEL
NETTOYANT
HYDRATANT
A L ALOE VERA

HimalayaTM
SINCE 1930

Gel extra doux

Sans savon

Nettoie efficacement la peau tout en

Protège le film hydrolipidique

Tonifie

Adoucit

Principaux ingrédients botaniques:

Aloe Vera Hydrate ,nourrit et adoucit

Concombre apaise ,régénère ,protège des radicaux libres



Peaux normales à sèches

8901138500054

Lingettes demaquillantes hydratantes a l aloe vera

HimalayaTM
SINCE 1930

Sans Alcool
Sans Colorants
Sans parabenes

Démaquille
Hydrate
Enlève le maquillage waterproof
Apaise
Protège des agressions exterieures

Principaux composants botaniques:

Aloe vera
Figue



Peaux normales à sèches

25 lingettes.

Masque régénérant aux fruits

HimalayaTM
SINCE 1930

Désobstrue les pores en profondeur
élimine les impuretés ,
Raffermit et redonne à votre peau son élasticité naturelle.
Aide à contrôler les éruptions de boutons et de points noirs,
Améliore la texture de la peau et réduit les rides .
Riche en AHA nourrit et illumine la peau
Effet rafraichissant
Action correctrice antitaches
Unifie le teint.
Booste la circulation sanguine.
Votre peau est rajeunie et lumineuse.

Principaux composants botaniques:

Pomme Détoxifie ,nourrit et protège des radicaux libres

Figue Lutte contre le vieillissement cutané ,hydrate

Papaye Nettoie en profondeur et revitalise

Conseil d'utilisation:

Appliquer de manière uniforme le masque sur le visage et le cou. Eviter le contour des yeux. Laisser reposer pendant 10 à 15 minutes et rincer abondamment. Ce masque s'utilise 1 à 2 fois par semaine. Ne pas appliquer sur une peau irritée.



Peaux normales à sèches

8901138511005

EXFOLIANT VISAGE ABRICOT

HimalayaTM
SINCE 1930

Nettoie en profondeur les pores de la peau
Elimine les cellules mortes et les impuretés .
Hydrate
Booste le renouvellement cellulaire
Riche en vitamine E naturelle
Nourrit intensément votre peau.

Principaux composants botaniques:

Abricot Elimine les cellules et Stimule le renouvellement cellulaire

Germes de blé Nourrit ,hydrate et laisse la peau douce et souple

Conseil d'utilisation:

Appliquez par mouvements circulaires sur peau humide du bout des doigts puis rincez soigneusement. Eviter contour des yeux. Utilisez une ou deux fois par semaine.



Peaux normales à sèches

8901138510992



Rituel antitaches

Gel
nettoyant
éclaircissant
antitaches

HimalayaTM
SINCE 1930

Sans savon
Clarifie la peau
Enlève les impuretés
Uniformise le teint.
Lutte contre les imperfections.
Régule la synthèse de mélanine
Nourrit votre peau.
Hypoallergénique.
Efficacité cliniquement prouvée.
Non testé sur les animaux

Principaux composants botaniques:
White Dammer, Réglisse

Conseil d'utilisation :
Utilisez matin et soir pour une peau visiblement plus lumineuse, plus claire et éclatante.



Tous types de peaux

8901138819965

Gommage
éclaircissant
antitaches

Gommage doux
Élimine les impuretés
Lutte contre les taches
Aide à réguler la synthèse de mélanine

Principaux composants botaniques:
en réglisse et vateria indica

Conseil d'utilisation:
Massez doucement du bout des doigts
dans un mouvement circulaire sur le
visage humide et le cou , en évitant le
contour des yeux .Rincer soigneusement

Utilisez 2-3 fois par semaine pour une
peau saine et éclatante



Tous types de peaux

8901138819972

Masque peel off éclaircissant à l'orange

Eclaircit la peau
Illumine le teint
Hydrate
Adoucit

Principaux composants botaniques:

Orange
Miel

Conseil d'utilisation:

Appliquer uniformément sur le visage et le cou ,en évitant le contour des yeux.Laisser sécher pendant 10 à 15 minutes.Décoller doucement le masque en tirant sur un côté du visage .A utiliser une à deux fois par semaine selon votre type de peau.Ne pas appliquer sur une peau irritée ou sur une plaie.



Tous types de peaux

BLEMINOR



Adapté à toutes les peaux

Pour une peau sans tache

Action:

Mélasme / hyperpigmentation: Le mélasme est un type de décoloration qui apparaît sur le visage et l'hyperpigmentation est une affection cutanée causée par des dommages oxydatifs. Le blagué inhibe la synthèse de la mélanine et a une activité antioxydante.

Hyperpigmentation (post-blessure et post-inflammation): la propriété anti-inflammatoire de Bleminor est bénéfique pour prévenir l'hyperpigmentation due à une inflammation récurrente. Il aide également à corriger la décoloration de la peau résultant de blessures.

Les indications:

L'hyperpigmentation due à des étiologies variées comme l'exposition aux rayons UV et au vieillissement

Melasma

Post-blessure et hyperpigmentation post-inflammatoire

Ingrédients clés:

Les textes ayurvédiques et la recherche moderne donnent les faits suivants:

La régénération (Yashtimadhu) inhibe l'activité de la tyrosinase (catalyse la production de mélanine) dans les cellules productrices de mélanine sans provoquer de toxicité cellulaire. Il possède des propriétés anti-inflammatoires, qui sont utiles pour contrôler l'hyperpigmentation due à une inflammation récurrente.

L'arbre de Copal indien (Sarja) est une source riche d'antioxydants naturels qui aide à diminuer la synthèse de la mélanine. On sait également inhiber la mélanogenèse (production de mélanine).

Silk Cotton Tree (Shalmali) possède d'excellentes propriétés inhibitrices et antioxydantes par la tyrosinase qui inhibent la production de mélanine.

L'amande (Vatada) lisse et rajeunit la peau et améliore le teint et le tonus de la peau.

Mode d'emploi:

Après avoir nettoyé le visage, prenez une petite quantité de crème Bleminor et appliquez sur les zones concernées.



Rituel toutes peaux

GEL NETTOYANT EXFOLIANT VISAGE

HimalayaTM
SINCE 1930

gel très doux
sans savon
à utiliser quotidiennement
nettoie et exfolie délicatement.
stimulent la croissance cellulaire
empêche la formation de comédons.

Principaux composants botaniques :

Abricot : exfolie et booste la croissance cellulaire

Neem : détoxifie, antiseptique naturel, absorbe le sébum

Citron : purifie

Aloe vera : nourrit et hydrate



Tous types de peaux

8901138711900

Masque peel off Amande et Concombre

HimalayaTM
SINCE 1930

désobstrue les pores
libère la peau de ses impuretés.

nourrie,
apaisé
adoucie.

effet rafraichissant immédiat.
booste le renouvellement cellulaire.

Principaux composants botaniques:

Amande Nourrit, adoucit et rend la peau
douce

Concombre Tonifie, illumine et régénère
la peau

Ananas Apaise et purifie

L'Amla (groseille indienne) quant à elle
possède des propriétés naturelles
antioxydantes et purifiantes
exceptionnelles.



Tous types de peaux

8901138511029

Gel nettoyant astringent à la mandarine



Le gel nettoyant astringent à la mandarine, riche en herbes actives est spécialement formulé pour resserrer les pores dilatés et matifier votre peau. L'action astringente de l'hamamélis et du Triphala minimise et resserre les pores. Le zeste de mandarine lisse, rafraîchit et matifie le teint. Idéal pour les peaux mixtes à grasses

Principaux composants botaniques:

Hamamélis
Triphala
Mandarine

Conseil d'utilisation: Humidifier votre visage et appliquer une noisette du produit. Masser doucement en mouvements circulaires. Rincer et sécher.

6297000713830

CREME CONTOUR DES YEUX

HimalayaTM
SINCE 1930



Réduit les cernes noires et prévient la formation des nouvelles rides.

Détoxifie et hydrate intensément le contour des yeux ; réduit les rides et les ridules.

Protège la zone sensible du contour des yeux des rayons du soleil

Aux plantes actives de *Cipadessa baccifera* et de *ligulata* ce soin réduit les cernes noires et protège la zone sensible du contour des yeux des rayons du soleil. Ces herbes détoxifient et hydratent intensément le contour des yeux, lissent les rides et les ridules. Une utilisation régulière permet d'éviter la formation de nouvelles rides.

Résultats prouvés: Les cernes sont réduits de 80% en seulement 4 semaines. Les rides des yeux sont réduites de 28% en 4 semaines. Le contour des yeux est plus lisse et illuminé.

Principaux composants botaniques:

Cipadessa baccifera Nourrit et lisse sans alourdir
Bergenia ligulata Décongestionne et illumine le contour des yeux

Conseil d'utilisation:

Appliquer délicatement sur le contour des yeux et procéder à de légers massages des ailes du nez vers les tempes. A utiliser deux fois par jour

Démaquillant doux pour les yeux

Une formulation extra douce spécialement conçue pour des yeux. Supprime efficacement le maquillage des yeux et le mascara waterproof sans laisser de résidu gras. L'extrait de Pandanus démaquille les yeux en douceur, tandis que le concombre qui présente des propriétés adoucissantes pour la peau, rafraîchit et décongestionne. Cette formule rafraîchissante et non irritante convient également aux utilisateurs de lentilles de contact



Conseils d'utilisation : Appliquer sur un coton et tamponner délicatement sur les cils et le contour des yeux.

A conserver dans un endroit frais et sec. Hypoallergénique. Efficacité cliniquement prouvée. Testé dermatologiquement. Pour usage externe uniquement.



Crèmes pour le visage

Gel crème hydratante légère

Testé dermatologiquement
Non comédogène
Sans huiles minérales
Sans parabènes
Hypoallergénique



Idéale pour les peaux mixtes à grasses

Le gel-crème hydratant Himalaya hydrate en profondeur et illumine votre peau sans effet gras.

Une crème légère à la texture gélifiée riche en plantes et spécialement formulée pour apporter trois bienfaits essentiels à votre peau.

Principaux composants botaniques

La figue de barbarie contient des polysaccharides qui sont connus pour leurs propriétés hydratantes qui laisse la peau hydratée.

Le melon d'hiver a des propriétés antioxydantes qui protègent et rajeunissent la peau

8901138834784

CREME DE JOUR ENERGISANTE

Testé dermatologiquement
Non comédogène
Sans huiles minérales
Sans parabènes
Hypoallergénique



Idéale pour les peaux normales à mixtes

Une crème ultra concentrée, légère et soyeuse enrichie en amande hydratante et nourrissante et en gingembre énergisant , ce soin procure à votre peau les nutriments essentiels dont elle a besoin tout au long de la journée . Notre écran solaire breveté CINNABLOCTM élaboré à base de plantes protège efficacement contre les agressions des UV et les effets nocifs de la lumière sur le vieillissement prématuré de la peau.

Principaux composants botaniques:

Chaume (*Hyparrhenia rufa*) Nourrit ,adoucit et assouplit
Amandes (*Prunus amygdalus*) Hydrate et nourrit

Conseil d'utilisation:

Massez délicatement sur le visage et le cou, matin et soir

Crème de jour dépigmentante

Testé dermatologiquement
Non comédogène
Sans huiles minérales
Sans parabènes
Hypoallergénique



Adapté à toutes les peaux

8901138834777

La crème de jour éclaircissante Himalaya donne une lueur éclatante et un teint de peau plus lumineux. Notre crème de jour est légère et non grasse, enrichie d'extraits de plantes uniques et d'un écran solaire breveté CINNABLOCTM pour agir efficacement: Hydrate la peau Allège le teint Efface le teint L'écran solaire à base de plantes CINNABLOCTM protège contre les rayons UV et prévient l'hyperpigmentation de la peau.

Principaux composants botaniques:

La réglisse est connue pour ses propriétés éclaircissantes ,elle agit sur les taches foncées et les imperfections, pour donner à votre peau un teint plus clair en inhibant la synthèse de la mélanine. White Dammer est une riche source de flavonoïdes et de phénols qui offre une protection antioxydante efficace. Il aide à réduire la pigmentation et les taches, et booste la circulation sanguine .

Testé dermatologiquement
Non comédogène
Sans huiles minérales
Sans parabènes
Hypoallergénique



Adapté à toutes les peaux

Nourrit et répare votre peau pendant votre sommeil. Rétablit et maintient un niveau d'hydratation optimal. Cette crème à usage quotidien au fort pouvoir pénétrant contient des extraits de pommes, citron et tomate naturellement riches en acides naturels alpha-hydroxylés (AHA) qui revitalisent votre peau. Le germe de blé, antioxydant naturel riche en vitamine E protège et hydrate votre peau. La Fleur de lys blanc contient des vitamines qui nourrissent et réparent intensément la peau pendant la nuit. Retrouvez à votre réveil une peau douce, souple et revitalisée.

Principaux composants botaniques:

Germe de blé Nourrit et revitalise
Citron Antirides et antioxydant
,illumine et lutte contre les imperfections
Tomate : Antioxydante et anti rides
naturelle très hydratante ,booste le
renouvellement cellulaire
Fleur de lys blanc Adoucit et rafraichit

Conseil d'utilisation :

A appliquez sur le visage et le cou
nettoyés avant de se coucher.

Testé dermatologiquement
Non comédogène
Sans huiles minérales
Sans parabènes
Hypoallergénique



Idéale peaux normales à sèches

Prévient le vieillissement prématuré de la peau. Réduit visiblement les rides. Prévient l'apparition de nouvelles rides et de taches pigmentaires.

Une crème onctueuse enrichie en lentille rouge et en réglisse aux puissants pouvoirs anti-oxydants qui protège des radicaux libres et laisse la peau soyeuse. Le raisin naturellement riche en Acides Alpha Hydroxylés (AHA) booste la production naturelle de collagène et d'élastine qui aident à lutter contre les rides d'expression et les ridules. Les principes actifs anti-âge du raisin pénètrent dans l'épiderme pour révéler une peau ferme et redensifiée. L' Aloe Vera nourrit, assouplit et laisse la peau douce. Votre peau est visiblement plus jeune.

Principaux composants botaniques:

Réglisse: Puissant dépigmentant naturel. Lentille rouge: Puissant antioxydant naturel, booste la microcirculation.

Conseils d'utilisation:

Massez délicatement le visage et le cou matin et soir. PH neutre. Convient à tous types de peaux

Soins homme

Gel nettoyant peaux grasses Pour homme



Une formulation sans savon, à base de plantes qui nettoie en douceur votre visage et supprime l'excès de sébum. Il est enrichi en citron et en écorce de saule indienne qui aident à éliminer les points noirs, les impuretés et les polluants. La technologie Active Boost augmente la pénétration des actifs végétaux.

Principaux composants botaniques:

L'extrait d'écorce de Willow indien est riche en polyphénols qui sont connus pour leur propriétés adoucissantes et protectrices de la peau. La plante possède des propriétés antimicrobiennes et astringentes car elle est riche en tanins. Il est traditionnellement utilisé pour accélérer la guérison des plaies et traiter les maladies de la peau. L'extrait de citron est un astringent bien connu, riche en flavonoïdes, il resserre les pores et absorbe les impuretés. Il possède également de puissantes propriétés antimicrobiennes et purifiantes.

8901138831059

Conseil d'utilisation: Laver quotidiennement le visage et rincer soigneusement

Gel nettoyant au réglisse Pour homme

Peau visiblement plus belle et plus éclatante

Une formulation sans savon, à base de plantes qui nettoie en douceur le visage. C'est un mélange fin de réglisse, de luzerne et de pomme de bois qui contribue à améliorer le teint et apporter un éclat naturel. La technologie Active Boost augmente la pénétration des actifs végétaux.



8901138831073

Principaux composants botaniques:

La réglisse contient l'acide glycyrrhétique et des flavonoïdes qui ont des propriétés apaisantes et antioxydantes. Appliqué topiquement, la réglisse soulage les irritations, améliore la tonicité de la peau et illumine le teint. La luzerne est une source naturelle de vitamines qui nourrit la peau. L'herbe possède des propriétés antioxydantes et adoucissantes. Poudre de coquille de pomme de bois exfolie doucement les cellules mortes.

Conseil d'utilisation:
Laver quotidiennement le visage et rincer soigneusement

SOINS DU CORPS

CREME NOURRISSANTE UNIVERSELLE



Un soin quotidien issu de la médecine traditionnelle ayurvédique à la texture ultra douce idéal pour toute la famille. Une crème délicatement parfumée concentrée en Aloe vera qui hydrate et nourrit intensément votre peau durant 24 heures ,en cerises d'hiver et en Kino indien qui détoxifie votre peau et la protège des agressions climatiques.

Principaux composants botaniques :

Aloe Vera Hydrate et nourrit
Cerises d'hiver & Arbre de Kino
indien Protège de la pollution et des
agressions climatiques

Conseils d'utilisation :

Appliquer la crème en massant délicatement le corps, le visage et le cou.

Lait hydratant intensif au beurre de cacao



Hydrate en profondeur , nourrit et répare la peau

Le lait corps au beurre de cacao est particulièrement formulé pour la peau sèche.

Il hydrate intensément, adoucit et répare votre peau.

Principaux composants botaniques:

L'huile de germe de blé assouplit la peau qui retrouve son élasticité.

Le beurre de cacao répare et nourrit les peaux les plus sèches.

8901138820138

Crème nourrissante pour les pieds



La crème nourrissante pour les pieds est formulé à base d'herbes spécifiques qui lutte contre la kératose, apaise et rafraichit les inflammations, lutte contre les champignons ,adoucit et nourrit la peau.

Principaux composants botaniques:

miel
Sal tree
Gingembre
Fenugrec
Curcuma

8901138500481

GOMMAGE HYDRATANT POUR LES PIEDS

Sans parabenes
Sans sls /sles
Sans phatalates



Le gommage hydratant pour les pieds Himalaya Herbals exfolie efficacement et hydrate intensément grâce à sa formulation unique. De fines coquilles de noix et de l'ananas pour enlever les peaux mortes et les callosités, de l'aloë vera et de la noix de coco pour nourrir et hydrater et de la pomme et du citron pour leurs actions antibactériennes et antifongiques.

Un soin tout en 1 à effectuer quotidiennement.

Principaux composants botaniques:

Noix

Ananas

Noix de coco

Pomme

Citron

Conseil d'utilisation: Masser vos pieds préalablement mouillés de manière circulaire. Rincer et sécher. A faire tous les jours et/ou 3 fois par semaine

8901138713904

RUMALAYA GEL

Rumalaya gel est une application topique multi-action puissante, qui a des effets analgésiques et anti-inflammatoires puissants qui offrent un soulagement rapide de la douleur.

Rumalaya Gel™ assure une bonne absorption par la peau et restaure la mobilité articulaire.

Indications:

Douleur et 'inflammation due à des blessures musculo-squelettiques tels que les entorses, les foulures, capsulite, la tendinite et la bursite.

Douleurs articulaires et musculaires dos, cou, épaule, hanche et du genou

Raideur musculaire et des blessures sportives.

Arthralgie liée à l'arthrose, arthrose cervicale et lombaire, sciatique et lombalgie.

La polyarthrite rhumatoïde

Arthrose

Arthrose cervicale et lombaire

Fibrositis, bursite, synovite, capsulite, la ténosynovite, la myosite

Arthralgie

Sciatique

« Épaule gelée » capsulite de l'épaule.



Principaux composants

botaniques:

Vitex (Vitex negundo)

Cèdre de l'Himalaya (Cedrus deodara)

Ginger (Zingiber officinale)

Boswellia (Boswellia serrata)

Menthe (Mentha arvensis)

Cannelle (Cinnamomum zeylanicum)

Pin (Pinus roxburghii)

Gaultheria (Gaultheria fragrantissima)

Conseil d'utilisation:

A appliquer sur la zone concernée 3 à 4 fois par jour.

Usage externe uniquement

Crème SOS Multi usage



Une crème multi usage qui protège ,répare ,apaise et soulage les lésions cutanées. Enrichie en Aloe Vera aux propriétés bactéricides antifongiques reconnues ,en Zinc Calx aux propriétés antiseptiques, en Indian Madder et feuilles de gattilier aux propriétés anti-infectieuses pour les plaies et les infections de la peau.

Indications:

Sécheresse
Gercures
Egratignures
Coupures
Brulures
Boutons

Posologie :

Appliquer sur la zone touchée 2-3 fois par jour.

Principaux composants botaniques:

Indian Aloe
Gattilier
Amandes
Indian Madder
Borax anhydre
Zinc Calx.

8901138509026

Pilex pommade



8901138150891

Un remède naturel efficace pour les hémorroïdes internes et externes et les varices.

Hémorroïdes: La propriété laxative de Pilex corrige la constipation chronique associée à des hémorroïdes.

Soulage la douleur: L'effet anti-inflammatoire et anti-infectieux aide à réduire l'inflammation, pour inhiber l'infection et favoriser la guérison.

Antimicrobiens: Pilex apporte un soulagement de l'obstruction du foie et de la pression de l'anus. Pilex crée un rôle d'intermédiaire dans les troubles hépatiques associés à la congestion veineuse.

Principaux composants botaniques :

Guggulu

Shilajit

Neem (*Melia azadirachta*)

Daruharidra (*Berberis aristata*)

Amalaki (*Emblica officinalis*)

Haritaki (*Terminalia chebula*)

Vibhitaki (*Terminalia bellirica*)

Aragvadha (*Cassia fistula*)

Kanchanara (*Bauhinia variegata*)

Nagkesara (*Mesua ferrea*)

A appliquer sur la zone concernée 2 fois par jour .

Usage externe uniquement

CREME MAINS ANTIAGE

Sans parabenes
Sans huile minerale



8901138815752

Spécialement formulé pour un usage quotidien, la crème des mains anti-âge Himalaya Herbals hydrate et régénère intensément la peau et prévient le vieillissement prématuré de la peau. Visiblement plus lisses, vos mains semblent plus jeunes et plus souples.

Le beurre de cacao réhydrate et apaise la peau. La myrte rose et le Woodfordia préviennent les taches pigmentaires et améliorent l'élasticité de la peau. L'*Hedychium spicatum* et le Galanga protègent contre les agressions des UV et les effets nocifs de la lumière sur le vieillissement prématuré de la peau.

Cette crème non-grasse, légère et rapidement absorbée par la peau, répare et protège les mains en renforçant les ongles et cuticules.

Crème main nourrissante

Sans parabenes
Sans huile minérale



La crème main nourrissante Himalaya Herbals est spécifiquement formulée avec des extraits de lavande et de beurre de Kokum naturellement riches en nutriments qui protègent, réparent et adoucissent la peau. Vos mains sont naturellement douces

Principaux composants botaniques:

Lavande
Beurre de Kokum

Conseil d'utilisation: Appliquez sur les mains en massant jusqu'à absorption complète. Renouvelez l'application plusieurs fois par jour, aussi souvent que nécessaire.

8901138818258

SOIN DES CHEVEUX

Notre gamme de soins capillaires est formulée à partir d'extraits de plantes naturellement riches en protéines soigneusement sélectionnées pour offrir à vos cheveux les trois bienfaits essentiels dont ils ont besoin – force, nutrition et protection contre les agressions quotidiennes.

Shampooing antichute



Formule innovante 2 en 1, nourrit la racine et renforce les cheveux fragilisés. Traite et améliore la texture des cheveux, aide à freiner les problèmes de chute.

Principaux composants botaniques:
Butea Frondosa: fortifiant naturel
Eclipta/ l'huile de bhringraj: stimule la pousse des cheveux
Pongamia Pinnata: Antifongique naturel

Conseil d'utilisation:
Masser doucement sur cheveux mouillés et rincer soigneusement.
Répéter l'action si nécessaire.

8901138815936

Crème capillaire ayurvédique



Formule ayurvédique scientifiquement prouvée contre la perte des cheveux et l'aide à la repousse. L'usage quotidien de la crème capillaire contrôle la perte des cheveux dans les zones chauves et la chute des cheveux liées au stress, à une déficience protéinique et calorique, aux médicaments, aux maladies cutanées, aux allergies, aux produits chimiques, à un déséquilibre hormonal, aux changements climatiques, apportant une réduction de la perte des cheveux de 20% en seulement 2 semaines, et de 70% en 6 mois d'utilisation continue.

Actions:

Stimule la phase anagène du cycle de pousse du cheveu.

Provoque une multiplication rapide des cellules des fibres capillaires.

Améliore l'élasticité des cheveux et augmente leur densité.

Principaux composants botaniques:

Butea Gum Tree, communément nommé «flamme de la forêt», est un arbre originaire de l'Inde, bien connu pour ses propriétés astringentes particulièrement efficaces dans les traitements du cuir chevelu. Escalade Butea renforce la racine du cheveu.

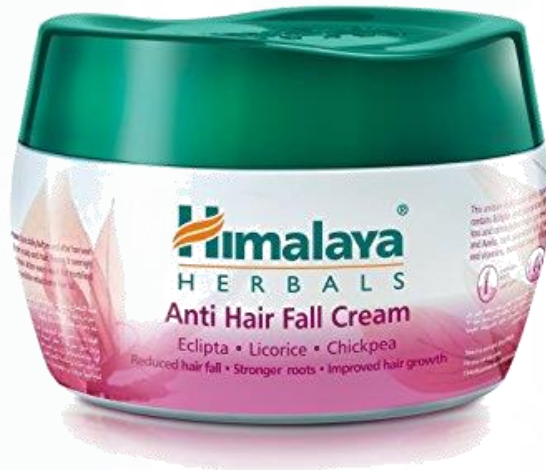
Conseils d'utilisation:

Appliquer doucement la crème sur le cuir chevelu et masser du bout des doigts. Recouvrir l'ensemble du cuir chevelu, raie par raie, laisser poser toute la nuit et rincer le matin. Recommandé deux fois par jour en cas de perte de cheveux sévère.

Idéal pour tous les types de cheveux .

Crème capillaire protéinée antichute

Aux protéines naturelles
Prévient la chute des cheveux
Des racines plus fortes
Amélioration de la croissance des cheveux



Cette formule unique aux protéines naturelles est riche en Eclipta et en réglisse qui agissent sur la perte de cheveux et stimulent la croissance des cheveux. Le pois chiche et l'amlâ, sources de protéines naturelles et de vitamines, nourrissent les cheveux dès la racine.

Principaux composants botaniques:

Eclipta.

Réglisse.

Le pois chiches (Cicer arietinum)

Mode d'emploi: S'utilise avant chaque shampoing
Appliquer sur la racine et /ou sur l'ensemble des cheveux et massez doucement le cuir chevelu en utilisant un mouvement circulaire. Utilisez régulièrement avant et après le shampoing pour réduire la chute des cheveux et maintenir des cheveux sains.

Pour de meilleurs résultats utilisez le shampoing protéiné
Douceur&Brillance Himalaya.

Convient à tous les types de cheveux. Peut s'utiliser sur cheveux colorés et/ou permanentés.

SHAMPOOING ANTIPELLICULAIRE HYDRATE ET APAISE



Sans parabènes
Sans SLS/ SLES
Sans colorants synthétiques
Efficacité cliniquement prouvée

Un mélange spécial d'huile d'arbre à thé, de pépin de raisin de salsepareille indienne et d'aloë vera.

Il lutte efficacement contre la cause des pellicules tout en hydratant vos cheveux et le cuir chevelu.

L'utilisation régulière aide à réduire visiblement les flocons, les démangeaisons et la chute des cheveux.

Ce shampooing est idéal pour les cheveux secs qui ont besoin d'hydratation et de nutriments supplémentaires

Principaux composants botaniques:

Huile d'arbre à thé : agent anti-pelliculaire naturel.

Pépin de raisin : action anti-pelliculaire et antimicrobienne

Salsepareille indienne et Aloès :
Nourrit et hydrate

Crème capillaire protéine antipelliculaire

Huile d'arbre à thé ,Romarin et Basilic sacré

Lutte contre les pellicules
Réduit les démangeaisons
Réduit la chute des cheveux



Cette formule innovante antipelliculaire à base de plantes contient de l'huile d'arbre à thé et du romarin qui offre une action antipelliculaire efficace et réduit la chute des cheveux. Le basilic sacré et le sésame apaisent le cuir chevelu.

Mode d'emploi: S'utilise avant chaque shampooing

Appliquer sur la racine et /ou sur l'ensemble des cheveux et massez doucement le cuir chevelu en utilisant un mouvement circulaire. Utilisez régulièrement avant et après le shampooing pour réduire la chute des cheveux et maintenir des cheveux sains.

Pour de meilleurs résultats utilisez le shampooing antipelliculaire apaise et hydrate Himalaya Herbals . Convient à tous les types de cheveux. Peut s'utiliser sur cheveux colorés et /ou permanents

SHAMPOING PROTEINE

Douceur et brillance



Sans parabènes
Sans SLS/ SLES
Sans colorants synthétiques
Efficacité cliniquement prouvé

Une formulation spécifique qui lave et lisse vos cheveux en un seul geste. Procure à vos cheveux leur dose quotidienne de protéines. Ils sont doux, brillant et sain.

Principaux composants botaniques:

Soja: source de protéines naturelles.

Tournesol : nourrit

Lotus : lisse , adoucit et hydrate la fibre capillaire

Achillée : renforce la fibre capillaire et booste la croissance du cheveu

Amla : fortifie et nourrit les cheveux

8901138505288

APRES SHAMPOOING PROTEINE

douceur et brillance

Aux protéines naturelles nourrissantes

Une formulation unique qui lave et démêle vos cheveux en un seul geste. Vos cheveux sont éclatants et doux comme de la soie. Procure à vos cheveux la dose quotidienne en protéines pour une chevelure douce, lisse et en bonne santé.

Principaux composants botaniques:

China rose (Hibiscus) protège efficacement la fibre capillaire. **Lotus** : Rend les cheveux brillants, lisse les écailles et les rend doux

Pois chiches : renforce les cheveux

Germes de soja : nourrit et protègent vos cheveux des agressions quotidiennes.

Conseils d'utilisation :

Appliquer après le shampoing sur cheveux mouillés. Rincer soigneusement. Cheveux normaux. Peut également être utilisé sur les cheveux teints et permanentés.



Crème capillaire protéinée

Douceur & Brillance

Protéines naturelles
Douceur et Brillance
Des racines plus fortes

Une crème capillaire formulée spécialement avec de l'Amla, de la réglisse et du Lotus qui nourrissent et font briller vos cheveux en lui donnant douceur et éclat. Le pois chiche aide à renforcer les racines des cheveux et favorise la croissance des cheveux.

Principaux composants botaniques:

Amla
Réglisse
Lotus

Conseil d'utilisation : S'utilise avant et après chaque shampooing
Appliquer sur la racine et /ou sur l'ensemble des cheveux et massez doucement le cuir chevelu en utilisant un mouvement circulaire.
Utilisez régulièrement avant et après le shampooing pour réduire la chute des cheveux et maintenir des cheveux sains.

Pour de meilleurs résultats utilisez le shampooing antichute protéiné Himalaya.

Convient à tous les types de cheveux. Peut s'utiliser sur cheveux colorés et/ou permanentés.



SHAMPOOING PROTEINE

répare et régénère



Sans parabenes
Sans SLS/ SLES
Sans colorants synthétiques
Efficacité cliniquement prouvé

Parfait pour les cheveux secs, crépus ,
abimés ou fragilisés par les traitements
chimiques.

Un mélange spécial d'herbes qui
répare, régénère et protège durablement
vos cheveux.

Principaux composants botaniques:

Pois chiche: source de protéines
naturelles, renforce les cheveux

Amla : fortifie les cheveux

Badamier : répare et régénère les
cheveux .

Réglisse : favorise la croissance du
cheveu

8901138505851

Après shampoing protéiné

Répare et Régénère



Un mélange spécifique d'herbes actives qui répare, régénère et protège durablement vos cheveux. Parfait pour les cheveux secs, crépus, abimés ou fragilisés par les traitements chimiques.

Principaux composants botaniques:

Aloe vera : Nourrit, hydrate et protège

Achillée : Démêle naturellement les cheveux

Pois chiche : Source de protéines

8901138815899

Crème capillaire protéinée

Extra nourrissante

Protéines naturelles
extra nourrissant
Racines plus fortes

La crème capillaire protéinée extra nourrissante nourrit le cheveu dès la racine. Ses ingrédients spécifiques renforcent les cheveux, favorisent leur croissance et laissent vos cheveux doux et hydratés.

Principaux composants botaniques:

Amla, un tonique naturel utilisé très souvent en Ayurveda, est un ingrédient efficace pour traiter les cheveux et le cuir chevelu. Il empêche les pellicules, renforce les follicules capillaires et favorise la croissance des cheveux. Il agit également comme un antioxydant.

Le pois chiche, une source naturelle de protéines, nourrit efficacement les cheveux, en rendant saine et forte.

Mode d'emploi: S'utilise avant chaque shampooing

Appliquer sur la racine et /ou sur l'ensemble des cheveux et massez doucement le cuir chevelu en utilisant un mouvement circulaire. Utilisez régulièrement avant et après le shampooing pour réduire la chute des cheveux et maintenir des cheveux sains.

Pour de meilleurs résultats utilisez le shampooing protéine extra nourrissant ou le shampooing protéiné répare & régénère Himalaya.

Convient à tous les types de cheveux. Peut s'utiliser sur cheveux colorés et/ou permanentés.



Shampooing protéiné volume & ressort



Sans parabenes
Sans SLS/ SLES
Sans colorants synthétiques
Efficacité cliniquement prouvé

Une formulation unique pour les cheveux plats ou gras qui lave sans les alourdir. Il apporte du volume et du ressort aux cheveux fins.

Principaux composants botaniques:
Papaye : riche en protéines naturelles
Soap berry tree : détoxifiant naturel qui procurent volume et rebond
Concombre : rafraichit et vivifie le cuir chevelu
Réglisse : favorise la croissance du cheveu

Savons végétales ayurvédiques



Savons fabriqués avec une base d'origine 100% végétal

Testé dermatologiquement

Hypoallergénique

Pas de graisse animale

SAVON RAFRAICHISSANT AU CONCOMBRE

HimalayaTM
SINCE 1930

Enrichi en Concombre aux propriétés astringentes il clarifie la peau et procure une sensation de fraîcheur. La noix de coco hydrate et adoucit.

Ingrédients clés:



Cucumber – Rafraichit et adoucit la peau



Coconut – Nourrit et hydrate la peau



8901138511616

SAVON NOURISSANT AU LAIT ET AU MIEL

HimalayaTM
SINCE 1930

Enrichi de crème de lait et de miel qui nourrit et hydrate pour garder la peau douce et souple.

Ingrédients clés:



Milk Cream - Nourishes, soothes and softens the skin.



Honey – Garde la peau douce et souple



8901138511609

Fortifié avec Neem et la curcuma qui supprime le problème causant des bactéries et protège votre peau, en la maintenant rafraîchie et saine.

Key Ingredients:



Neem – Antibacterien naturel



Turmeric – Propriétés antiseptiques



SAVON HYDRATANT AUX AMANDES ET A LA ROSE

Enrichi d'amande qui hydrate et revitalise la peau. Rose refroidit et rafraîchit la peau.

Ingredients clés:



Almond- Nourrit et revitalise la peau



Rose- Tonifie et rafraichit la peau



Soin des lèvres

STICK LEVRES NOURRISSANT

Sans pétrole
Sans colorants
Sans conservateurs
Sans parabènes



Nourrit, Adoucit, Protège

Ce baume à lèvres formulé à base d'huiles végétales est garanti **sans colorants artificiels, sans pétrole ni conservateurs**. Enrichi en huile de germe de blé une source naturelle de vitamine E qui nourrit et adoucit les lèvres et en huile de carotte, un écran solaire naturel qui protège des UV ce baume procure une hydratation et une protection longue durée pour des lèvres douce et lisses.

Principaux composants botaniques:

Huile de germes de blé: Source de vitamine E nourrit assouplit les lèvres.

Huile de graines de carotte: Ecran protecteur naturel protège des UV les plus nocifs.

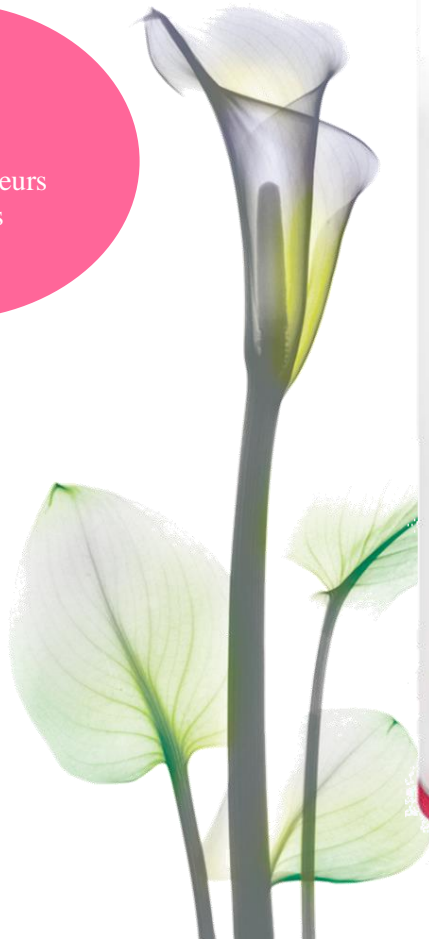
Conseil d'utilisation:

Appliquez aussi souvent que nécessaire

Baume à lèvres éclat de fraises

Le baume à lèvres d'Éclat de Fraises d'Himalaya est le premier baume à lèvres qui est formulé avec une couleur 100% naturelle en Inde. L'huile de Graine de Fraises et l'Huile de noyau d'abricot sont d'excellents mollifiants qui protègent vos lèvres du dessèchement.

Sans pétrole
Sans colorants
Sans conservateurs
Sans parabènes



Principaux composants botaniques:

L'huile de Graine de Fraises est une source riche d'acides gras essentiels, agit comme un émollient excellent et aide à maintenir une bonne hydratation.

L'huile de noyau d'abricot est une source riche de Vitamine E et un mollifiant qui hydrate efficacement les lèvres .

Stick lèvres protecteur spf30

Sans pétrole
Sans colorants
Sans conservateurs
Sans parabènes



Le baume à lèvres SPF 30 Himalaya Herbals est garanti sans filtres solaires synthétiques, des conservateurs, sans pétrole.

Il est formulé à partir d'huiles végétales et possède un filtre UV naturel qui nourrit, hydrate et protège vos lèvres des UVA et des UVB.

Principaux composants botaniques:

Huile de tournesol hydrate et nourrit vos lèvres.

L'huile de pépin de raisin protège contre les effets nuisibles des rayons UV et laisse vos lèvres douces, lisses et protégées.

8901138826376

Stick lèvres réparateur au beurre de cacao

Sans pétrole
Sans colorants
Sans conservateurs
Sans parabènes



Un mélange de beurres exotiques qui apaise et répare les lèvres gercées et fissurées.

Sans pétrole
Sans colorants artificiels
Sans conservateurs

Principaux composants botaniques :

Beurre de cacao une riche source de vitamine E, apaise et hydrate les lèvres.

Shorea robusta (beurre de Sal) antioxydant , adoucit et hydrate les lèvres.

8901138823344

LIP BALM



Nourrit et previent le dessechement des levres.

Un applicateur pratique ,facile à utiliser qui ne fond pas.

Principaux composants botaniques:

Huile de graines de carottes: Protège du soleil et illumine les lèvres

Huile de Germe de blé (source riche en vitamine E): nourrit et adoucit les lèvres

10g

Dentifrices

DENTAL CREAM



8901138500306

La Crème dentaire ayurvédique Himalaya Herbals est un dentifrice naturel, spécialement conçu pour les soins dentaires et d'hygiène . Son action antibactérienne et antioxydante combat les germes et les bactéries responsables des caries dentaires, empêchant ainsi les maux de dents, la formation de plaque et la mauvaise haleine. Il stoppe le saignement des gencives, réduit leur inflammation et guérit les plaies. Les cinq feuilles de gattilier possède de puissantes propriétés anti-inflammatoires et analgésiques. Le neem et la Grenade sont de puissants agents antimicrobiens.

Indications:

Inflammatoire dentaire, plaques dentaires ,gingivite parodontite halitose
ingrédients comprennent :

Spath fluor (Vaikranta bhasma) (Carum copticum)
Neem (Azadirachta indica) (alatum Xanthoxylum)
Grenade (Punica granatum) ,(Acacia arabica)
Triphala , gattilier

Conseil d'utilisation:

Brosser les dents avec de la crème dentaire,
1 fois par jour

SOIN COMPLET DENTS ET GENCIVES



8901138823344

Son action antibactérienne et antioxydante combat les microbes et les bactéries responsables de la carie dentaire, empêchant ainsi le mal de dent. Il agit durablement contre la mauvaise haleine et la formation de la plaque dentaire. Il stoppe également le saignement des gencives, réduit le gonflement des gencives et assainit les plaies.

Principaux composants botaniques:

Miswak et le Bambou préviennent les inflammations des gencives et réduisent les saignements.

Neem antiseptique naturel lutte contre les microbes.

Grenade possède des propriétés astringentes naturelles et resserre les gencives



8901138825591

Grâce à sa technologie unique élaborée à partir d'enzymes protéolytiques extraites de la papaye et de l'ananas, le dentifrice végétal Blancheur et Soins Himalaya Herbals élimine en douceur les taches liées aux colorants alimentaires en seulement 2 semaines. Formulé à partir de plantes soigneusement sélectionnées vos dents sont plus blanches et éclatantes de santé.

Action:

- Dents plus blanches en 2 semaines
- Action ciblée contre les taches
- Réduit les saignements de gencives et évite l'inflammation
- Protection antibactérienne pendant 12 heures
- Haleine fraîche longue durée

Principaux composants botaniques:

- Mischwack:** Lutte contre l'inflammation des gencives et réduit le saignement
- Papain et bromelain** enzymes protéolytiques présentes dans la Papaye et l'Ananas, blanchissent efficacement et en douceur les protègent les gencives
- Menthe** Procure une haleine fraîche

DENTIFRICE SENSI RELIEF



8901138825638

Le dentifrice Sensi-Relief d'Himalaya Herbals repose sur la formule végétale performante "Advanced Phyto Protection". A base de plantes et enrichi en extrait d'épinard, ce dentifrice s'attaque à la cause profonde de la sensibilité des dents.

Le dentifrice Sensi-Relief soulage rapidement et durablement la sensibilité, protège l'émail, renforce les gencives et les maintient en bonne santé. Il protège contre la douleur provoquée par les différences de températures, les aliments et les boissons acides. Il aide à minimiser les saignements des gencives et à prévenir les inflammations. Enfin, il garantit durablement une haleine fraîche.

Principaux composants botaniques:

Miswak qui aide à prévenir les infections et les saignements des gencives. **Épinard** qui lutte contre la sensibilité des dents.

Amande, astringent naturel, qui renforce les gencives.

Menthol qui garantit une haleine fraîche durable.

DENTIFRICE AYURVEDIQUE A LA MENTHE

Le dentifrice végétal Menthe Fraîche est riche en Aneth qui combat les bactéries responsables de la mauvaise haleine et en menthe fraîche qui procure une fraîcheur intense et durable. Cette formule à base de plantes prévient la formation de la plaque dentaire et procure une protection de 12 heures contre les bactéries.

Agit sur les bactéries responsables de la mauvaise haleine
Haleine fraîche et durable

goût rafraîchissant

Enlève la plaque

Aide à réduire le saignement des gencives et empêche
l'inflammation

la protection de 12h des germes nuisibles

Aide à prévenir les maux de dents et la carie



Le Miswak aide à prévenir l'inflammation des gencives et aide à réduire les saignements des gencives. L'Aneth combat les bactéries responsables de la mauvaise haleine. Menthe, un agent naturel rafraîchissant et antibactérien. Le Fenouil et les clous de girofle sont des astringents naturels efficaces.

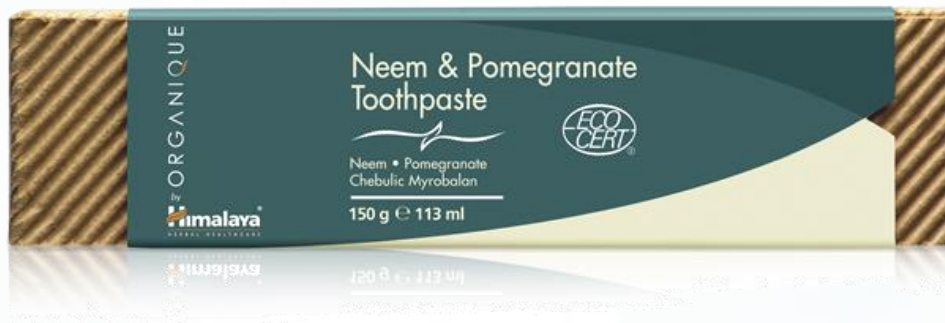
Sans fluor

Dentifrice organique écocert Neem & Grenade

150 ml

Sans fluor,
Sans sucre
Sans Sodium Lauryl Sulfate
Non testé sur les animaux.
Huile de première pression à froid
Extraction à froid

Un mélange unique de Neem Biologique, de Grenade Biologique et d'autres extraits de plantes Biologiques qui nettoient vos dents, protègent vos gencives, rendent vos dents plus blanches et procurent une haleine fraîche.



8901138816629

Soins Bébé



Votre bébé a besoin de soins spécifiques et d'une protection optimale. Himalaya Herbals vous propose sa gamme de produits bébés spécialement formulés afin de protéger la peau délicate et sensible de votre bébé. Formule testée sous contrôle pédiatrique, nos soins respectent l'équilibre de la peau fragile de bébé.

Les produits de soins bébé Himalaya sont 100% d'origine végétale et sont conformes aux normes internationales de l'industrie pharmaceutique.

Chaque produit est avant tout basé sur une combinaison précise d'herbes et de plantes qui procurera à bébé douceur et apaisement.





Shampooing Doux Bébé

Ne pique pas les yeux. Nourrit & adoucit les cheveux.

sans Parabens
ni SLS/SLES
ni colorants
synthétiques



Principaux bienfaits:

- Nettoie en douceur.
- Rend la chevelure de bébé, souple et brillante, et rend son soin facile

Principaux composants botaniques:

- Pois chiche apport en protéines naturelles qui renforce la fibre capillaire
- Hibiscus souplesse et brillance

8901138511456



Gel lavant extra doux Bébé

Purifie, apaise et nourrit

sans Parabens
ni SLS/SLES
ni colorants
synthétiques



Principaux bienfaits:

- Nettoie en douceur.
- Apaise et nourrit la peau de bébé en une seule étape sans dessécher la peau.

Principaux composants botanique:

- Pois Chiche apaise
- Haricot mung rend la peau souple et douce

8901138512903

Huile nourrissante Bébé

Nourrit la peau en profondeur

Sans Parabens
ni huile minérale
ni lanoline



Principaux bénéfiques:

- Nourrit.
- Tonifie.
- Hydrate la peau de bébé.

Principaux composants botanique:

- Huile d'Olive nourrit
- Alkekengé tonifie la peau
- Aloe Vera hydrate la peau

8901138512408

Talc pour bébé

Rafrâchit, apaise et satine la peau

Sans parabens
Sans phtalates
ni colorants
synthétiques



Principaux bienfaits:

- Rafrâchit
- Laisse la peau douce
- Évite la macération

Principaux composants botaniques:

- Huile D'olive Nourrit.
- Huile d'amande Rafrâchit ,adoucit et apaise la peau de bébé.

8901138511814



Crème hydratante Bébé

Hydrate et protège la peau de bébé douce et souple

Sans huile
minérale ni
lanoline ni
colorants
synthétiques

Principaux bienfaits:

- Nourrit
- Hydrate la peau délicate et sensible de bébé.

Principaux composants botaniques:

- Huile d'olive nourrit et adoucie en protégeant la peau saine de bébé.
- Sida cordifolia nourrit

Idéale pour traiter la sécheresse du visage et du corps .



8901138511487



Crème de Soins pour le change

La peau de bébé retrouve tout son confort, les rougeurs et irritations sont atténuées.

sans huile
minérale ni
lanoline ni
colorants
synthétiques

Principaux bienfaits:

- diminue l'inflammation et atténue les rougeurs.

Principaux composants botaniques:

- Vitex negundo assure une protection efficace contre l'érythème fessier et aide à apaiser les rougeurs et irritations.
- Huile d'amande et Aloe Vera Apaise les sensations d'irritation et adoucit la peau



8901138511432



Savon surgras Bébé

Laisse la peau propre, douce, et hydratée

sans Paraben
sans graisses
animales ni
colorants
synthétiques



Principaux bienfaits:

- Une formule ultra douce qui prévient le dessèchement de la peau
- nettoie tout en douceur le corps en un seul geste.

Principaux composants botaniques:

- L'huile d'olive nourrit
- L'huile d'amande apaise la peau en protégeant la saine de bébé.

8901138511838

Lingettes protectrices et hydratantes pour bébé

sans Paraben
sans alcool
Sans savon

La gamme de produits pour bébé Himalaya est spécialement conçue pour assurer la santé de la peau délicate et sensible de votre bébé. Testés cliniquement pour leur douceur, ces produits maintiennent l'équilibre fragile et le bien-être de la peau de votre bébé.

Les lingettes protectrices et hydratantes pour bébé Himalaya sont spécialement conçues pour nettoyer délicatement et protéger la peau fragile de votre bébé de l'érythème fessier.

L'Aloe Vera ,un hydratant naturel aide à soulager la peau de bébé des irritations. La lavande apaise la peau et aide bébé à se détendre.



Existe en pack de 20 ou de 56

Lingettes nettoyantes douces pour bébé Himalaya

sans Paraben
sans alcool
Sans savon

La gamme de produits pour bébé Himalaya est spécialement conçue pour assurer la santé de la peau délicate et sensible de votre bébé. Testés cliniquement pour leur douceur, ces produits maintiennent l'équilibre fragile et le bien-être de la peau de votre bébé.

Une lingette bébé spécialement conçue pour nettoyer délicatement et hydrater la peau fragile de votre bébé.

L'Aloe Vera un hydratant naturel de la peau permet de conserver la peau de votre bébé fraîche et hydratée.

Le lotus d'Orient, aussi connu pour ses propriétés apaisantes laisse la peau de votre bébé douce et souple.

Existe en pack de 20 ou de 56

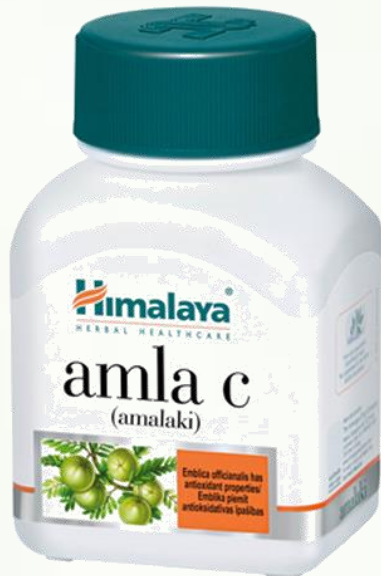




Compléments alimentaires ayurvédiques

Antioxydant
Riche en minéraux
Peut s'utiliser toute
l'année
Convient à tous

Sans sodium
Sans levure
Sans sucre
Sans gluten
Sans colorants



Connu aussi sous le nom de Amalaki ou Indian Gooseberry, l'Amla est riche en antioxydant, favorise la longévité, le rajeunissement, la santé des yeux et de la peau, ainsi que la santé pulmonaire et le bien-être de manière général.

Ce petit fruit contient 720mg de vitamine C pour 100g de pulpe en poudre, c'est 20 fois que la contenance en vitamine C d'une orange, 3 fois plus de protéines et 160 fois la concentration en acide ascorbique d'une pomme et contient également une concentration considérable de minéraux et d'acides aminés.

L'Amla contient 2.5ppm de chrome, 4ppm de zinc et 3ppm de cuivre. Le fruit est considéré comme un adaptogène qui favorise les défenses immunitaires.

- Fort pouvoir régénérant**
- Régule l'acidité de l'estomac**
- Améliore l'absorption des aliments**
- Antioxydant et aide à prévenir le vieillissement prématuré**
- Favorise la santé des poumons et des fonctions respiratoires**
- Détoxifie et nettoie**
- Maintient la santé reproductive**
- Renforce le système immunitaire**
- Maintient la santé de la peau et des yeux**
- Empêche le grisonnement prématurée et la chute des cheveux**

Chaque gélule contient 250 mg d'Emblica officinalis.
Posologie : 1 à 2 gélules par jour avec les repas
Boîte de 60 gélules végétariennes

Sans sodium
Sans levure
Sans sucre
Sans gluten
Sans colorants

Hypertension
Améliore la
circulation
sanguine



ARJUNA

Arjuna (*Terminalia Arjuna*) a été utilisé en médecine ayurvédique depuis 2500 ans en Colombie comme tonique cardiaque, pour améliorer la circulation sanguine, la pression artérielle et maintenir le cœur et ses fonctions cardio-vasculaires en bonne santé, il favorise également le taux de cholestérol normal et contient du coenzyme Q-10 qui est extrêmement bénéfique pour les muscles cardiaques.

Les Bienfaits d'Arjuna:

Fonctionne comme un tonique cardiaque qui aide à maintenir la santé du cœur

Aide à maintenir une pression artérielle normale

Favorise une bonne circulation sanguine et les niveaux normaux d'homocystéine

Renforce les muscles cardiaques

Soutient l'absorption des lipides dans le sang régulant ainsi le taux de cholestérol

Aide à réduire les effets du stress et de la nervosité sur le cœur

Le coenzyme Q-10 soutient la production d'énergie au niveau du cœur, améliore les niveaux d'énergie, d'endurance et d'immunité.

Posologie : 1 ou 2 capsules deux fois par jour avec les repas.

A utiliser en cure pendant plusieurs semaines pour un effet durable.

Chaque gélule contient 250mg d'Arjuna.

Autres ingrédients: cellulose naturelle, phosphate de dicalcium naturel, silice et stéarate de magnésium (de source végétale).

Boîte de 60 capsules végétariennes

Sans sodium
Sans levure
Sans sucre
Sans gluten
Sans colorants

Bien être
émotionnel



Ashvagandha en sanskrit signifie «odeur de sueur de cheval", probablement à cause de l'odeur de la racine fraîche qui ressemble à celle d'un cheval en sueur. Il est considéré comme un sédatif, mais il a également été utilisé pour la vitalité sexuelle et comme un adaptogène.

Permet une meilleure condition physique
Soulage le stress et la pression artérielle
Forte cure de jouvence
Utilisé pour le soulagement de la douleur de l'arthrite
Anti-inflammatoire
Favorise le sommeil profond
Réduire le cholestérol élevé
Amélioration de la fonction du cerveau
Impuissance, infertilité, sexualité
Stress physique et psychique
Douleurs articulaires

Chaque gélule contient 250 mg de *Withania somnifera* (racines, feuilles) Ashvagandha est cultivé dans les régions sèches de l'Inde.

Posologie 1 à 2 gélules par jour .

Boites de 60 gélules végétariennes

Bien être
articulaire

Sans sodium
Sans levure
Sans sucre
Sans gluten
Sans colorants



BOSWELLIA

Le boswellia serrata est utilisé dans la médecine traditionnelle indienne comme un agent anti-inflammatoire puissant et naturel, notamment qui est efficace dans le traitement de l'asthme, de l'arthrite et des inflammations chroniques comme celle du tube digestif.

Soulage les douleurs liés à l'arthrose

Améliore la fonction des articulations.

Diminue les douleurs rhumatismales,
inflammation du tube digestif

Soulage l'inflammation associée à l'asthme, à l'arthrite et aux
maladies inflammatoires intestinales (colite, maladie de Crohn)

Chaque gélule contient un 250mg de Boswellia Serrata

Posologie : 1 capsule par jour avant les repas

Boite de 60 gélules végétariennes

La bacopa améliore de manière significative la capacité d'apprentissage en boostant la mémoire.

Bacopa permet d'améliorer l'intelligence et des fonctions intellectuelles

Mémoire
Concentration

La bacopa possède des propriétés antioxydantes significatives, elle est efficace dans le syndrome du colon irritable et elle réduit légèrement l'hypertension tout en améliorant la fonction respiratoire dans les situations de stress. Il est utilisé également pour favoriser la longévité et accroître la vivacité de l'esprit .

Améliore les capacités intellectuelles

Angoisse

Stress

Difficulté de concentration

Booste la mémoire

Soulage les symptômes du colon irritable

Chaque gélule contient 250 mg de Bacopa Brahmi

Posologie: 1 à 2 gélules deux fois par jour

Boite de 60 gélules végétariennes

Sans sodium
Sans levure
Sans sucre
Sans gluten
Sans colorants



Sans sodium
Sans levure
Sans sucre
Sans gluten
Sans colorants

Arthrose
rhumatisme



RUMALAYA FORTE

Rumalaya aide à reconstruire le tissu conjonctif et soulage l'inconfort, il est utilisé pour le traitement de l'arthrite rhumatoïde, l'ostéoarthrite, les spondyloses et les inflammations traumatiques telles que sciatiques, arthralgies, rhumatisme... Il apaise la douleur et calme l'inflammation.

Utilisé en cas de polyarthrite rhumatoïde

Soulage l'arthrose

Soulage en cas de d'inflammation traumatique

Fibrosite

Bursite

Synovite

capsulite

myosite

sciatique

Principaux composants:

Shallaki (*Boswellia serrata*)

Guggul (*Commiphora wightii*)

Java galangal (*Alpinia galanga*)

Licorice (*Glycyrrhiza glabra*)

Small caltrops (*Tribulus terrestris*)

Tinospora Gulancha (*Tinospora cordifolia*)

Posologie : 1 à 2 comprimés 2 fois par jour
Boite de 60 comprimés

Sans sodium
Sans levure
Sans sucre
Sans gluten
Sans colorants

Bien être
hépatique
Alcoolisme
anorexie

LIV 52® est une des formulations ayurvédiques les plus célèbres et les plus vendues au monde (plus d'un milliard de tablettes par an !). Les formulations ayurvédiques combinent des herbes sélectionnées pour restaurer la santé et l'harmonie naturelles.

LIV 52® est utilisée principalement pour détoxifier le foie. Son efficacité est démontrée par 50 ans d'utilisation et par 172 études cliniques et 82 autres études portant sur la prévention et le traitement de l'hépatite virale, de l'alcoolisme, de la cirrhose, de la malnutrition et de l'hépatotoxicité induite par les radiations et la chimiothérapie.

LIV 52® restaure l'efficacité fonctionnelle du foie en protégeant le parenchyme hépatique et en stimulant la régénération hépatocellulaire. Son activité antioxydante maintient l'intégrité des membranes cellulaires et augmente les niveaux de l'enzyme détoxiquant cytochrome P-450.

l'appétit et la digestion et soutient les processus d'assimilation.



Hépatite virale
Maladie du foie
Cas de Pré-cirrhose et première cirrhose
Malnutrition
Baisse d'énergie
Carence en protéine
Perte d'appétit
Anorexie
Radiation et dégâts de foie induits par chimiothérapie
Cas de prise de drogue ,médicamentation à haute dose
convalescence et maladie prolongée
Détoxification de l'organisme pour un bien être du corps

Capparis Spinosa améliore le fonctionnement du foie et possède un effet antioxydant

Cichorium Intybus protège contre la toxicité de l'alcool et la dégradation des cellules du foie

Mandur bhasma une solution qui a fait ses preuves contre l'anémie, la jaunisse et l'anorexie

Solanum nigrum possède des effets diurétiques et est efficace contre la cirrhose du foie

Terminalia arjuna fournit un puissant effet antioxydant qui prévient les dommages causés par les radicaux libres

Cassia occidentalis réduit les dommages du foie et l'inflammation, favorise la désintoxication du foie

Tamarix gallica améliore la santé du foie et son fonctionnement

Posologie : 1 comprimé par jour

Bien être de la
peau

Sans sodium
Sans levure
Sans sucre
Sans gluten
Sans colorants



Himalaya Neem est un extrait d'herbe pure. L'arbre de Neem est connu sous le nom d' Arishtha qui signifie en sanskrit «soulagement de la maladie». Le neem est un puissant purificateur du sang ,il détoxifie ,purifie et assainit la peau. Neem est l'une des herbes ayurvédiques les plus largement utilisées pour désintoxiquer le corps. Neem est une herbe tonique amer qui élimine les toxines, améliore les capacités inflammatoires naturelles de l'organisme et joue un rôle antifongique.

Détoxifie le corps
Réduit efficacement l'acné
Réduit les cicatrices
Atténue la rosacée et les rougeurs
Booste la circulation sanguine
Favorise la cicatrisation
Antimycosique naturel puissant
Antifongique
Vermifuge naturel

Chaque gélule contient 250 mg de melia azaradithcha

Posologie: 1 à 2 gélules par jour
Boite de 60 gélules végétariennes

TRIPHALA

Bien être
intestinal

Sans sodium
Sans levure
Sans sucre
Sans gluten
Sans colorants



Il agit comme un laxatif doux sans causer de crampes ni d'irritation, il rajeunit la membrane qui tapisse le tube digestif et contribue à un nettoyage efficace du côlon, un condition essentielle dans l'Ayurveda pour maintenir une santé optimale.

Il est dit que Triphala est capable de prendre soin de vos organes internes de votre corps, comme une mère s'occupe de ses enfants.

Consommé pendant une longue période il contribue à réduire l'excès de poids.

Corrige la constipation occasionnelle

Nettoie et renforce le tube digestif

Détoxifiant le colon

Améliore la digestion et l'assimilation des aliments

Favorise une pression artérielle normale,
purifie le sang et

stimule la sécrétion de la bile

régule le cholestérol et le taux de lipide

Prévient du vieillissement

confère une immunité et

améliore les facultés mentales

Chaque gélule contient 250mg de Triphala pur (Terminalia, Terminalia Chebula, Emblica Officinalis)

Posologie : 1 à 2 gélules par jour avec les repas.

Boite de 60 capsules végétariennes

Maux de gorge
Coup de froid



KOFLET

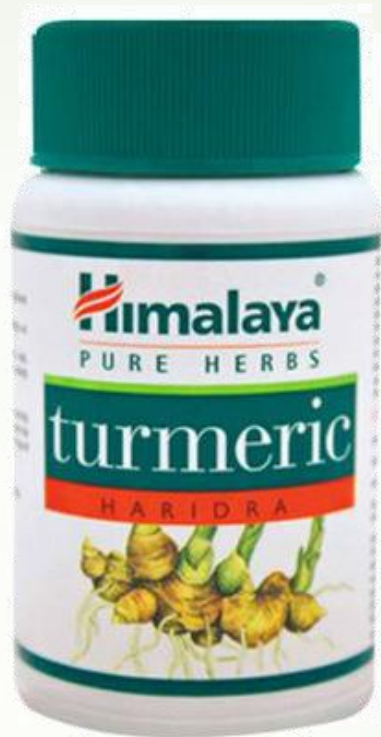
Koflet Himalaya Herbals est un complément alimentaire à base de plantes qui soutient la santé des voies respiratoires et du système immunitaire.

Composition pour 4 pastilles: Miel 504 mg, Terminalia chebula 29,24mg, Syzygium aromaticum, 8,4 mg, Alpinia Galanga rhizome 3,88mg, Zinziber officinale rhizome 3,2 mg, Piper longum 3,2 mg, Piper nigrum 3,2mg, Acacia catechu 2,96 mg, Elettaria cardamomum 0,24 mg, Cinnamomum zeylanicum 0.08mg

Posologie : 1 à 4 pastilles par jour

Anti inflammatoire
Convient a tous

Sans sodium
Sans levure
Sans sucre
Sans gluten
Sans colorants



TURMERIC

Le curcuma est un puissant antioxydant qui protège naturellement les cellules de l'organisme du vieillissement.

Puissant anti-inflammatoire

Inflammations musculaires.

Maintient le système digestif en bonne santé

Protège le système cardiovasculaire

Booste le système immunitaire

Efficace sur les symptômes de l'eczéma et du psoriasis

Purifie l'organisme

Chaque comprimé contient 400 mg de curcuma
Longa

Posologie: 2 comprimés par jour
Boites de 60 comprimés

Sans sodium
Sans levure
Sans sucre
Sans gluten
Sans colorants

Bien-être
masculin



La mission des laboratoires Himalaya est que le bien être par les plantes soit une part intégrante de chaque foyer. Notre gamme de compléments alimentaires à base de plantes est spécialement formulée pour vous aider à atteindre le bien-être physique et mental et avoir une meilleure qualité de vie. Nous nous efforçons de rendre cela possible grâce à notre engagement envers la science dans tous nos soins de santé à base de plantes.

L'extrait de fruit de Tribulus soutient l'excrétion de l'urine. Prend en charge la santé et le confort du système urinaire. Favorise le désir et aide à améliorer les capacités sexuelles.

Composition d'une gélule : 250 mg d'extrait de fruit de Tribulus Terrestris ,microcristalline cellulose, phosphate de calcium d'hydrogène ,silice colloïdale, ,stéarate de magnésium.

Conseil d'utilisation :
1 gélule par jour après les repas